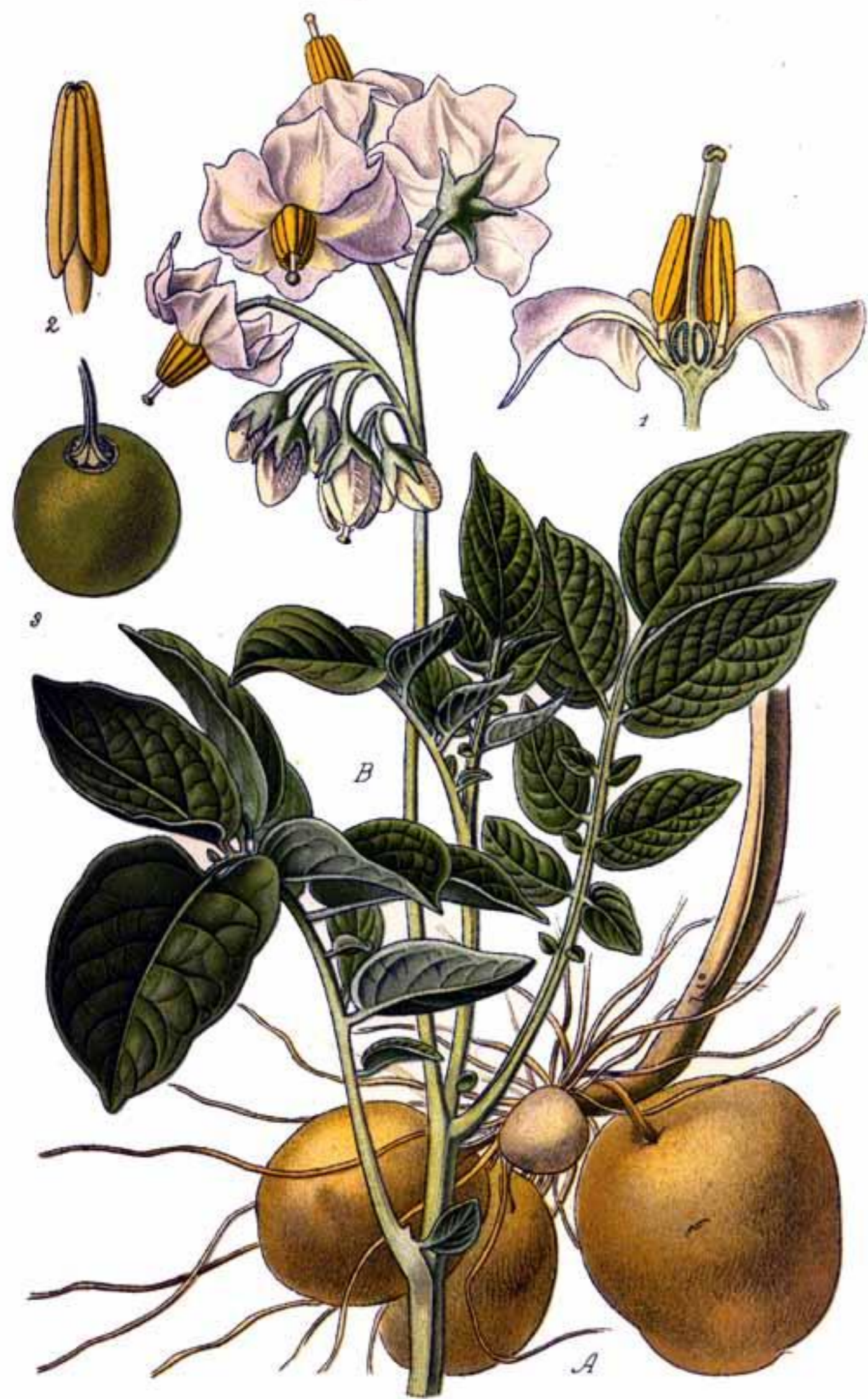


# DIE KARTOFFEL

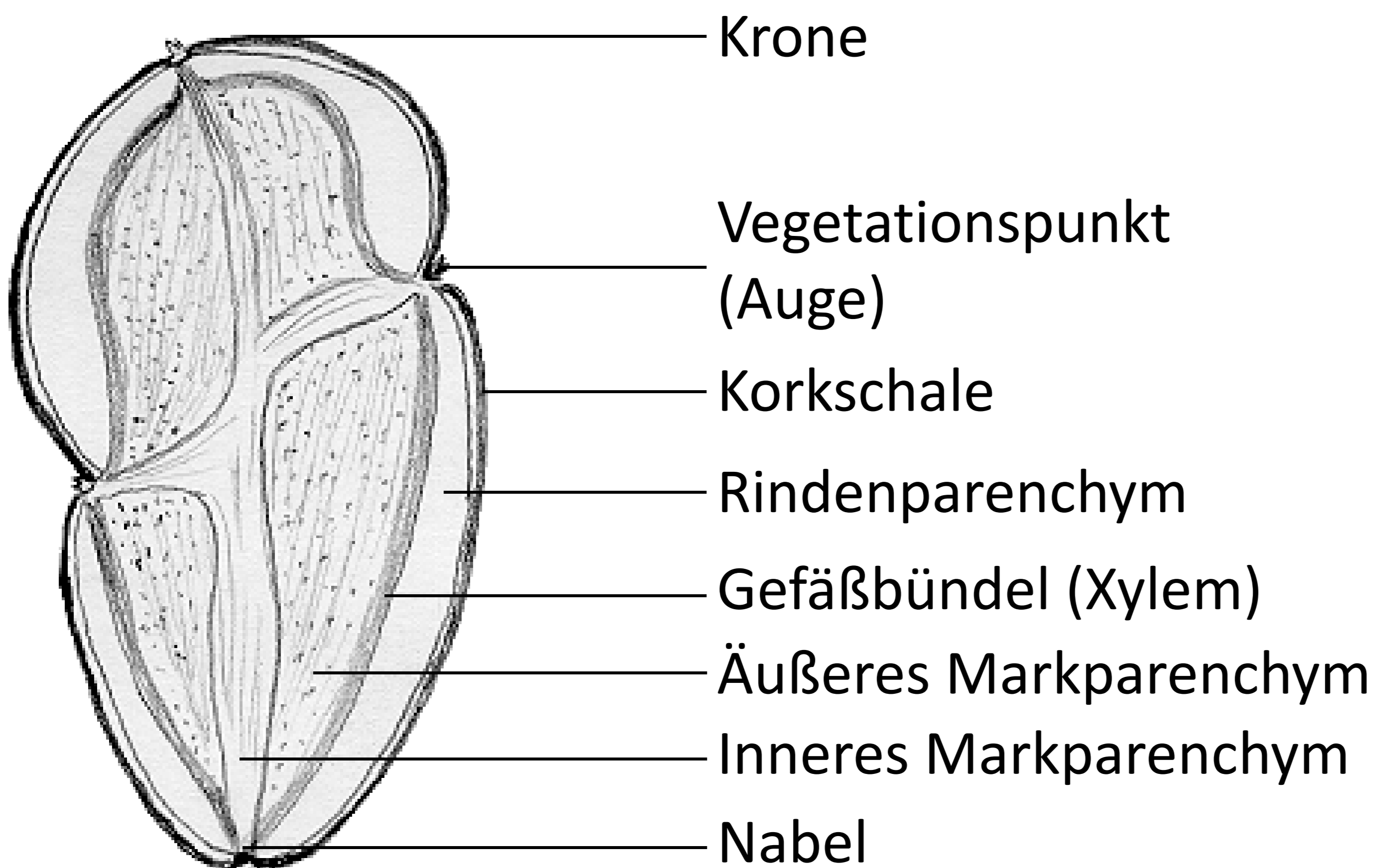


Pl. 234. *Morelle tubéreuse (Pomme de terre).*  
*Solanum tuberosum* L.

Die Kartoffel ist ein Nachtschattengewächs und ist eng verwandt mit der Tomate. Im Gegensatz zu den Früchten der Tomate, sind die ähnlichen aber deutlich kleineren Früchte der Kartoffel giftig. Es gibt ungefähr 190 Arten

Die Kartoffelknolle ist ein Speicherorgan für Stärke, ähnlich wie bei der Süßkartoffel (Windengewächs), Topinambur (Sonnenblume), Maniok (Wolfsmilchgewächse) und Yams (Yamswurzelgewächse) und Edoes (Aronstabgewächse), die alle nicht mit der Kartoffel verwandt sind.

Die Kartoffel kommt ursprünglich aus Südamerika und wurde dort lange von den Inka kultiviert, bevor sie von den Spaniern nach Europa gebracht wurde.



Der Kartoffelkäfer ist ein großer Schädling, der fast auf der ganzen Nordhalbkugel verbreitet ist. Seine Larven fressen das Kraut der Pflanze